



SASSI
Silver SAge Initiative

www.sassi-project.eu

Newsletter n. 1/2016

Março 2016

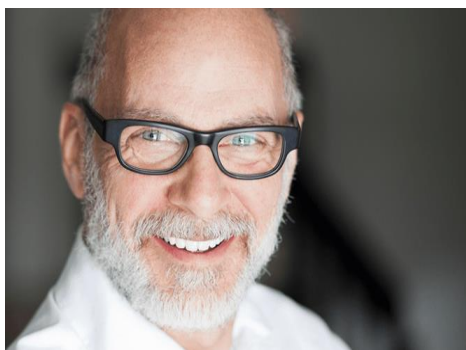
O que é o SASSI?



O SASSI, acrónimo de Silver Age Silver Sage, é uma iniciativa Europeia, cofinanciada pelo programa ERASMUS+, focada numa abordagem inovadora de Formação Profissional Contínua que, dirigida a empresas e entidades de formação profissional, é ajustada às necessidades e expectativas dos profissionais e formandos seniores.

No âmbito do SASSI, sete organizações europeias estão dedicadas ao desenvolvimento de ferramentas, técnicas e competências necessárias aos formadores que trabalham com profissionais e formandos seniores.

Porquê este projeto?



O envelhecimento crescente da população e da força de trabalho na Europa é um dos grandes desafios que a sociedade e a economia atuais enfrentam, exigindo mudanças ao nível do mercado laboral, da estrutura social e dos sistemas de segurança social.

Na Estratégia Europa 2020 para um crescimento inteligente, sustentável e inclusivo na EU evidencia-se a importância de utilizar todo o potencial existente na força de trabalho, o que se reflete na definição do objetivo de, até 2020, aumentar de 69% para no mínimo 75 %, a percentagem da população com idades compreendidas entre os 20 e 64 anos empregada. Este objetivo pressupõe uma maior participação das mulheres e dos seniores no mercado de trabalho, bem como uma melhor integração da força de trabalho migrante.

No entanto, esta meta está ainda muito longe de ser alcançada nos países da UE. Em 2014, nos 28 países da UE, a taxa de emprego da população de idade compreendida entre 20 e 64 anos situava-se nos 64,9% (Eurostat, European Union Labour Force Survey, 2014).



Co-funded by the
Erasmus+ Programme
of the European Union

Projeto financiado com o apoio da Comissão Europeia. A informação contida nesta comunicação vincula exclusivamente o autor, não sendo a Comissão Europeia responsável pela utilização que dela possa ser feita.

Projeto n.º: 2015-1-UK01-KA202-013573

O que é que o SASSI pretende alcançar?

A metodologia do SASSI pretende assegurar que as entidades formadoras e as empresas possuem procedimentos, ferramentas e práticas de formação, acompanhamento e *coaching* que contribuem para uma abordagem institucional orientada para as necessidades e expectativas dos profissionais e formandos seniores, designadamente através do seu envolvimento em atividades de formação profissional contínua.

A metodologia do projeto visa ainda responder às especificidades dos processos de aprendizagem dos profissionais e formandos seniores, com vista a:

- 🌐 Apoiar a participação dos profissionais seniores em cursos de formação profissional contínua, maximizando a possibilidade de permanência no seu emprego e de continuidade no mercado de trabalho,
- 🌐 Capacitar os adultos 50+ à procura de emprego a promover a sua empregabilidade.

Quais os públicos-alvo e beneficiários do SASSI?

O principal **público-alvo** do projeto SASSI são os formadores que trabalham com formandos seniores (50+), nomeadamente:

- 🌐 Formadores de adultos e de formação profissional contínua,
- 🌐 Empregadores (gestores de recursos humanos, gestores intermédios) responsáveis pela promoção da formação profissional contínua em contexto de trabalho.





Os **beneficiários finais** são as pessoas seniores (50+) motivadas para encontrar um emprego/mudar de carreira ou que procuram permanecer a trabalhar e que pretendem desenvolver as suas competências e conhecimentos para se manterem atrativas para o mercado de trabalho.



O que aconteceu até agora?

Os parceiros realizaram a reunião de arranque do projeto, nos dias 11 e 12 de novembro de 2015, em Matosinhos, Portugal. Esta ocasião serviu para partilhar ideias e metodologias, mas acima de tudo para planear as atividades a implementar no projeto nos meses seguintes. Foi nesta reunião que os parceiros iniciaram o trabalho relativo à **fase de pesquisa** do projeto.

Esta fase teve como objetivo compreender as necessidades dos formados seniores, bem como das entidades e profissionais envolvidos na formação profissional contínua. Procurou ainda aferir a oferta formativa disponível para adultos ativos seniores, identificando práticas existentes e casos de sucesso. Esta fase incluiu duas componentes:

-  **Pesquisa documental/revisão literária:** todos os parceiros investigaram o contexto nacional ao nível da população sénior e da sua participação no mercado de trabalho e em ações de formação, bem como recolheram e analisaram informação sobre metodologias existentes para apoio e formação de adultos seniores.
-  **Pesquisa primária:** esta componente procurou complementar os dados recolhidos na pesquisa documental e consistiu na realização de *focus groups* e na distribuição de questionários junto dos principais públicos-alvo e beneficiários do projeto.

Os resultados desta fase serão integrados num relatório que estará, brevemente, disponível para consulta na página do SASSI.

Quer juntar-se à comunidade SASSI?



O SASSI destina-se a públicos-alvo diferenciados que podem beneficiar ao pertencer a uma comunidade on-line para troca ideias e experiências.

Para criar esta comunidade e promover a comunicação entre os públicos-alvo, o SASSI está a desenvolver um *hub* virtual focado em abordagens formativas e de desenvolvimento pessoal orientadas para as necessidades e



expectativas dos profissionais e formandos seniores.

Mais informação sobre como aderir a esta comunidade virtual será brevemente disponibilizada na página do projeto.

Quer saber mais sobre o SASSI?

Pode visitar a página do projeto em www.sassi-project.eu e manter-se informado sobre as atividades realizadas e resultados alcançados. Pode ainda seguir-nos no Twitter (@SASSIproject) ou juntar-se ao nosso grupo no LinkedIn (Silver Age Initiative).

Parceiros do Projeto



Apricot Training Management Ltd
Loughborough, Reino Unido
www.apricot-ltd.co.uk
Coordenador



BUPNET GmbH
Göttingen, Alemanha
www.bupnet.eu



Die Berater
Wien, Austria
www.dieberater.com



CVNO - Centrum Vzdelávania Neziskových Organizácií
Banská Bystrica, Eslováquia
www.cvno.sk



INOVA+ - Serviços de Consultadoria em Inovação Tecnológica Ss.Ae.
Matosinhos, Portugal
www.inovamais.eu



Drenthe College
Emmen, Holanda
www.drenthecollege.nl



blinc e.G. - blended learning institutions cooperative
Göttingen, Alemanha
www.blinc-eu.org



Co-funded by the
Erasmus+ Programme
of the European Union

Projeto financiado com o apoio da Comissão Europeia. A informação contida nesta comunicação vincula exclusivamente o autor, não sendo a Comissão Europeia responsável pela utilização que dela possa ser feita.
Projeto n.º: 2015-1-UK01-KA202-013573